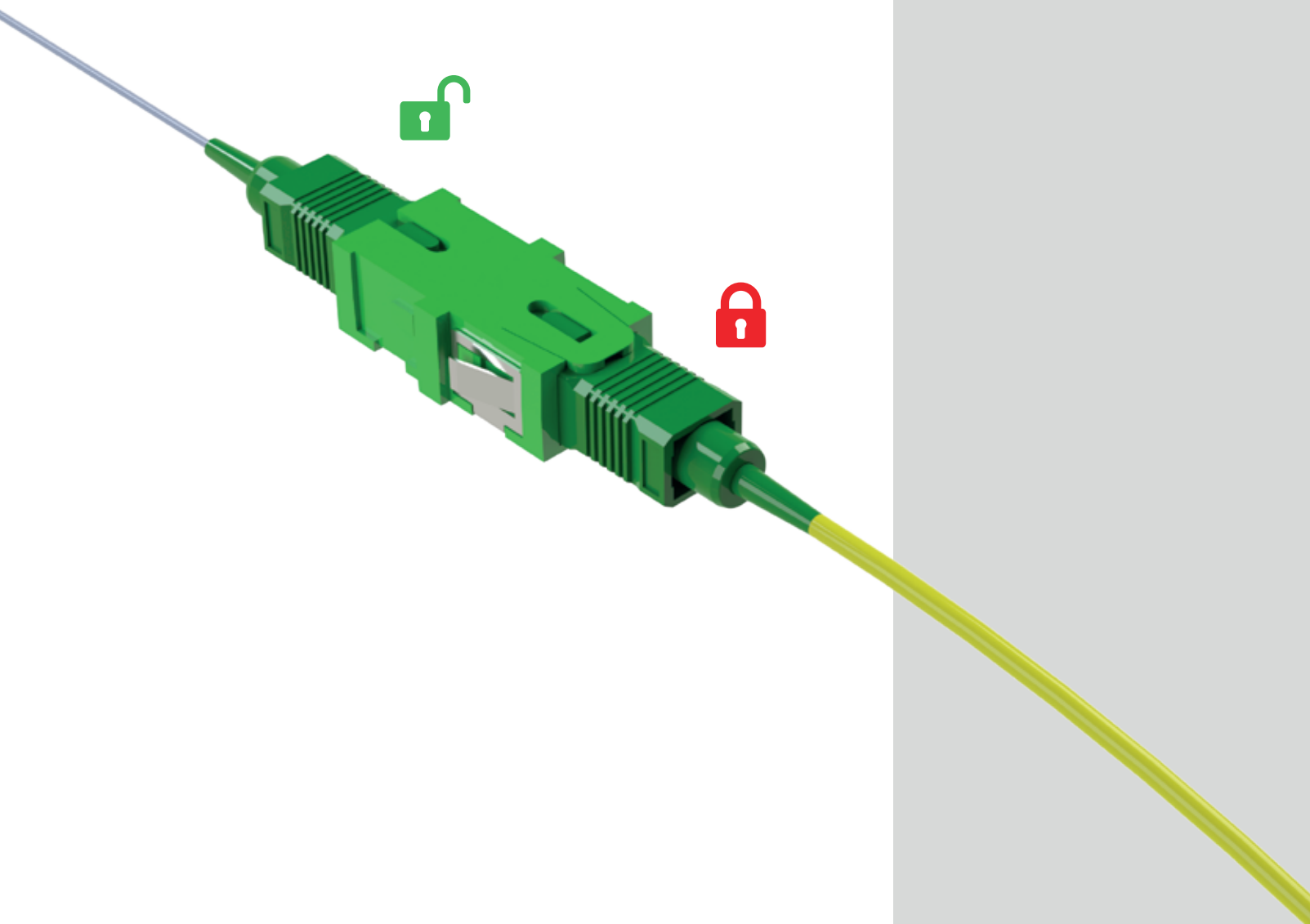
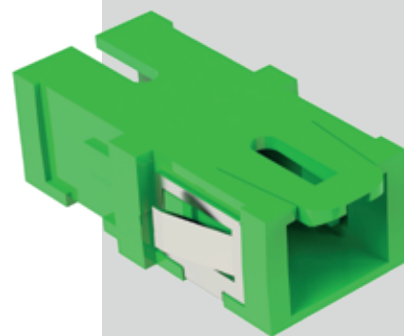


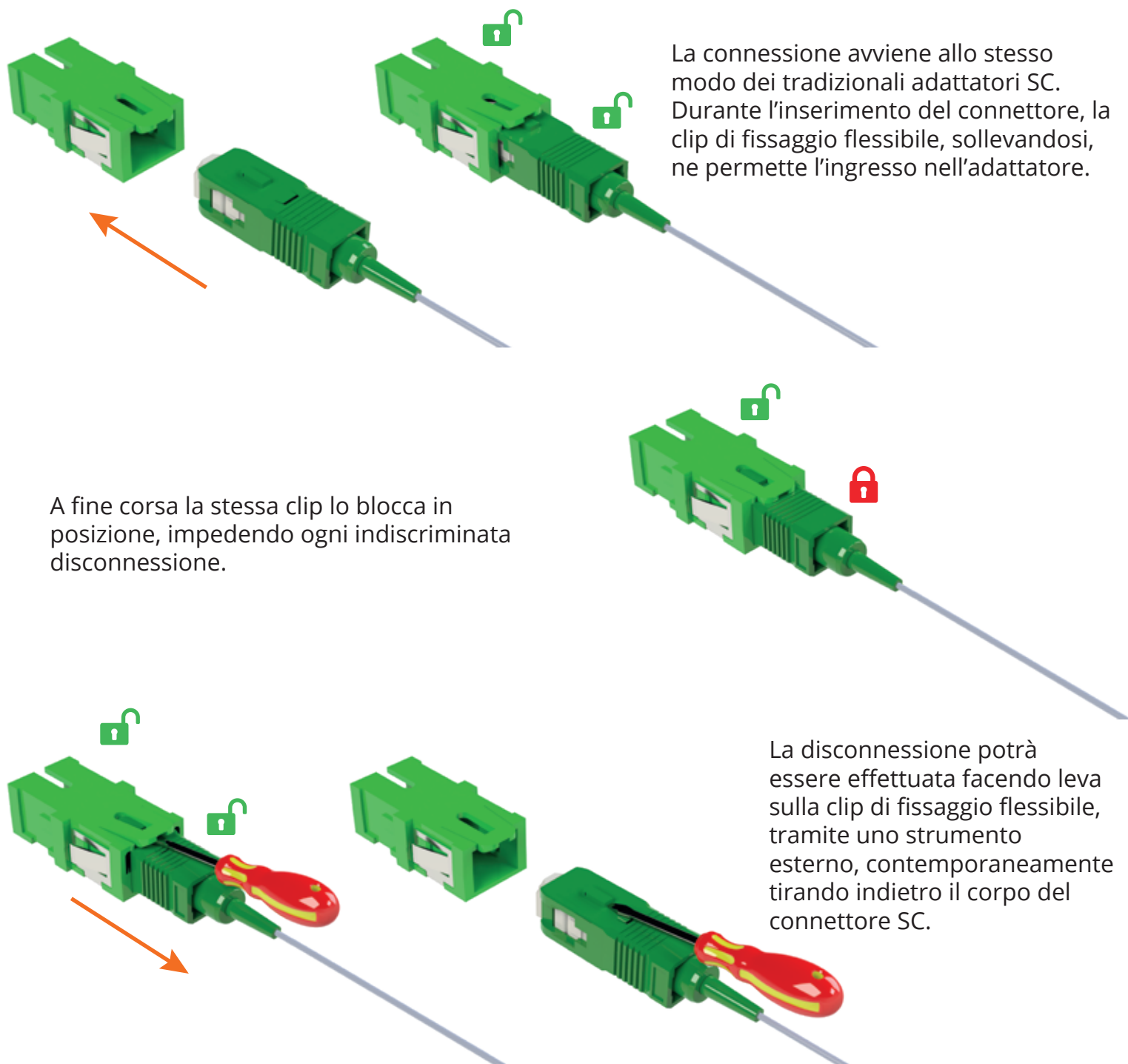
# Easy Lock

L'innovativo adattatore SC  
con funzione di blocco di sicurezza



Easy Lock è un adattatore di tipo SC con l'aggiunta sul bordo della superficie superiore di una clip flessibile per il blocco di sicurezza del connettore maschio. Con questa soluzione non sono permesse disconnessioni indiscriminate/tecnicamente non volute/giustificate del connettore SC maschio. Per sbloccarlo sarà necessario uno strumento esterno o una particolare manovra di sblocco. Questo nuovo adattatore è destinato principalmente ai clienti delle terminazioni in fibra ottica, ma può essere utilizzato in ogni situazione in cui i problemi di sicurezza sono importanti (MDF negli uffici centrali, armadi di interconnessione, scatole di terminazione), in quanto garantisce la compatibilità con i connettori SC IEC 61754-4.

### Utilizzo di Easy Lock



La connessione avviene allo stesso modo dei tradizionali adattatori SC. Durante l'inserimento del connettore, la clip di fissaggio flessibile, sollevandosi, ne permette l'ingresso nell'adattatore.

A fine corsa la stessa clip lo blocca in posizione, impedendo ogni indiscriminata disconnessione.

La disconnessione potrà essere effettuata facendo leva sulla clip di fissaggio flessibile, tramite uno strumento esterno, contemporaneamente tirando indietro il corpo del connettore SC.

**Telecom & Security Srl**

Viale Stefano Tinozzi, 3 - 65024 Manoppello Scalo (PE) - Italy  
Tel. +39 085 8569020 - [www.telecomsecurity.it](http://www.telecomsecurity.it) - [info@telecomsecurity.it](mailto:info@telecomsecurity.it)